

**FROM THE INVENTORS
OF INERTIAL ALIGNMENT**

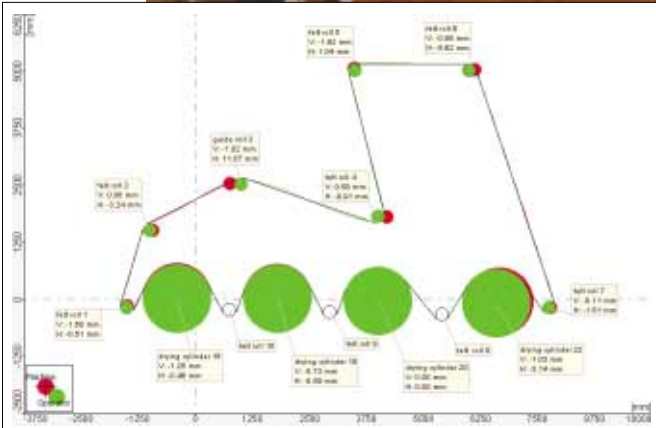
db® PRÜFTECHNIK

PARALIGN® Service

Nowy! Unikalny! Inny!



**Ustawianie wałów –
raport graficzny**



PARALIGN® zna twoje maszyny!

PARALIGN® jest nowym systemem pomiarowym do ustawiania walców, który jako pierwszy używa inercyjnego sposobu pomiarowego opartego na trzech żyroskopach laserowych o wysokiej precyzji. System dostarcza pewnych i rzetelnych danych graficznych i liczbowych niezbędnych do przeprowadzenia korekt nawet tych elementów, których zmierzenie nie było możliwe do tej pory.

Zalety PARALIGN®

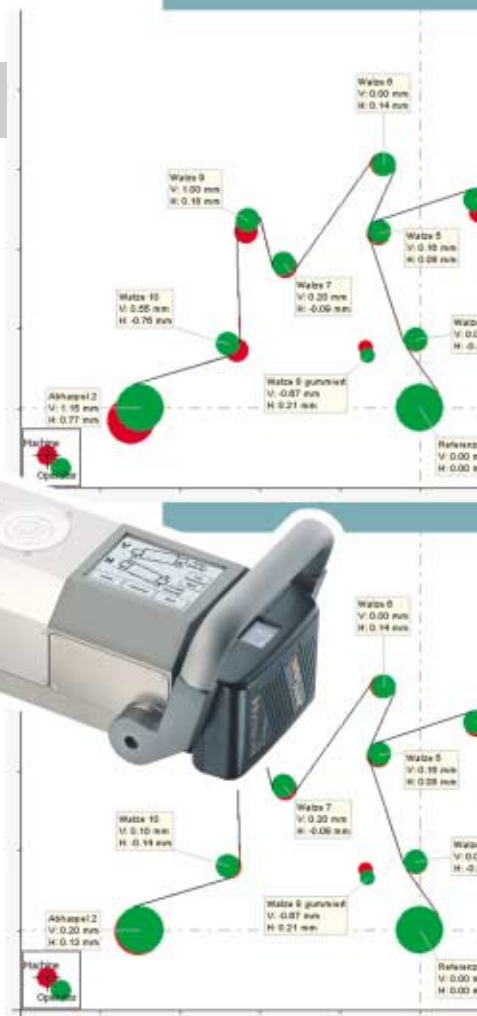
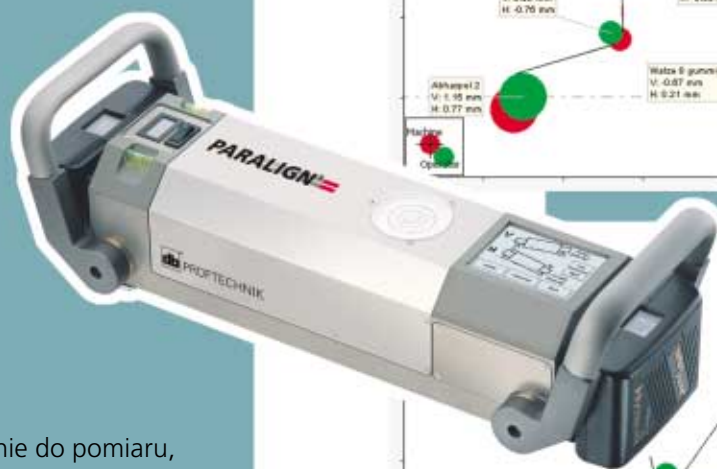
- /// Błyskawiczne przygotowanie do pomiaru, potrzeba zaledwie kilku minut
- /// Szybkość pomiarów (około 15 wałów w 30 min.)
- /// Możliwość pomiaru osłoniętych części maszyn
- /// Prosta graficzna i cyfrowa dokumentacja stanu aktualnego
- /// Czytelny ekran z wymaganymi korektami

Dobre ustawienie wałów....

- /// Poprawia jakość produktu oraz

Przyczynia się do wzrostu produkcji poprzez

- /// Wzrost współczynnika wykorzystania maszyny
- /// Wyższe prędkości produkcji



Drukarka



Tekturnica



Przykład: sekcja prasująca

Pomiary PARALIGN® są zawsze wykonywane w odniesieniu do walca lub płyty referencyjnej. Raport wygenerowany przez system używa rolki głównej jako referencyjnej dla dziewięciu mierzonych rolek

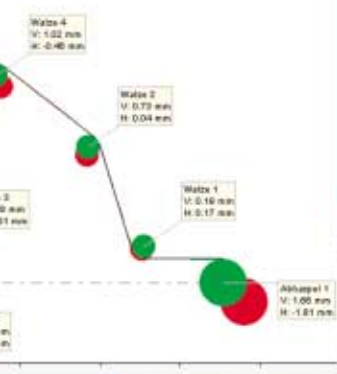
- Złe ustawienie
- Dobre ustawienia



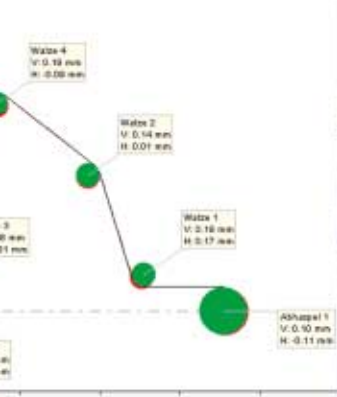
Laminator



Przed



Po



PARALIGN® ma na spodniej stronie dwie hartowane przewodnice, które w trakcie pomiaru ślizgają się stycznie do walca. Krótki ruch, określany mianem 'Sweep' uruchamia opatentowaną, matematyczną procedurę obliczeniową, która generuje dokładny wynik. Dzięki metodzie pomiaru 'Sweep', nie ma konieczności idealnie stycznego ustawienia systemu PARALIGN® na wale. Również pochyłe pozycjonowanie prowadzi w pewny sposób do dokładnego i powtarzalnego wyniku.



Maszyna drukarska



Maszyna do produkcji tektury falistej



Walcownia



Piec hutniczy



Fabryka mikro włókien

Przykład: Maszyna drukarska

Pomiary zostały zebrane Paralignem, a następnie za pomocą połączenia kablowego przetransferowane do komputera PC, gdzie mogą być analizowane i przeglądane oraz eksportowane do pliku Excel

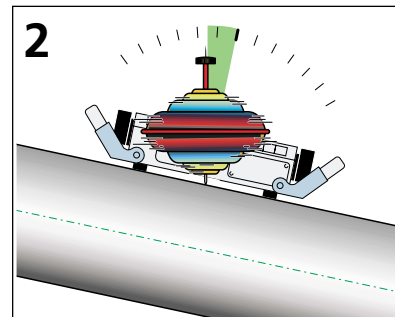
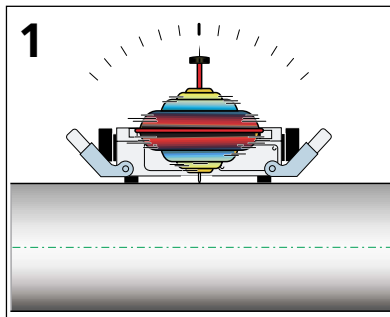


Jak działa PARALIGN® ?

Od dzieciennego bączka do systemu pomiaru równoległości

Obracający się bączek wykazuje tak zwaną bezwładność (inercję) i bardzo niechętnie daje się wytrącić ze swojego położenia. Gdy pochylimy powierzchnię podłoża w sposób pokazany na rysunku, oś bączka pozostanie stabilna i istnieje możliwość odczytu kąta pochylenia.

W systemie PARALIGN® zastosowano dokładnie tą samą zasadę działania żyroskopu. Wewnątrz urządzenia znajdują się trzy, precyzyjne, laserowe żyroskopy zamontowane w sposób ortogonalny. Każdy z nich jest odpowiedzialny za względny obrót jednej z osi w przestrzeni.



Trzy laserowe żyroskopy tworzą inercyjny system pomiaru



Obudowa PARALIGN® skrywa trzy precyzyjne żyroskopy laserowe

PARALIGN® zawiera trzy zamontowane ortogonalnie, precyzyjne żyroskopy nawigacyjne, podobne do stosowanych w lotnictwie i przemyśle kosmicznym. Laserowe żyroskopy mają podobnie jak dziecienny bączek, bezwładność, co oznacza, że przez

określony okres czasu zachowują swoją oś obrotu. Jeżeli PARALIGN® zostanie ustawiony na walcu referencyjnym, wówczas "uczy" się jego położenia w przestrzeni i porównuje je z położeniem wałców mierzonych w dalszej kolejności. Odchyłki są mierzone z rozdzielczością 4 mm/m i następnie przeliczane na wartości korekcyjne.



Wszystko na temat PARALIGN®

Wszystkie dodatkowe informacje o PARALIGN® (funkcjonalność, zastosowanie, żyroskopy laserowe, dane techniczne itp.) zawarte są w naszym folderze PARALIGN®. Broszura ta wysyłana jest bezpłatnie na życzenie klienta, a dostępna jest również, w formacie PDF, na naszej stronie www.pruftechnik.com.pl

PARALIGN® serwis

Czy chcesz ustawić walce swojej maszyny "w linii" za pomocą nowej technologii wykorzystującej zasadę bezwładności? PRUFTECHNIK zapewnia takie usługi na terenie całej Europy. Wiemy jak to zrobić!



Odwiedź nas na www.pruftechnik.com.pl

... na www.pruftechnik.com

PRUFTECHNIK-WIBREM sp. z o.o.

51-180 Wrocław

ul. Sułowska 43

Tel: (+48) 71 326 20 18

Fax: (+48) 71 325 44 39

eMail: info@pruftechnik.com.pl

Printed in Germany ALI 9.630.02.04.2G

PARALIGN® is a registered trademark of PRUFTECHNIK Dieter Busch AG. No copying or reproduction of this information, in any form whatsoever, may be undertaken without express written permission of PRUFTECHNIK AG. The information contained in this leaflet is subject to change without further notice due to the PRUFTECHNIK policy of continuous product development. PRUFTECHNIK products are the subject of patents granted or pending throughout the world.
© Copyright 2004 by PRUFTECHNIK AG.

PRUFTECHNIK Alignment Systems

Oskar-Messter-Straße 15

85737 Ismaning, Germany

www.pruftechnik.com

Phone: (089) 99 61 60

Fax: (089) 99 61 61 00

eMail: info@pruftechnik.com